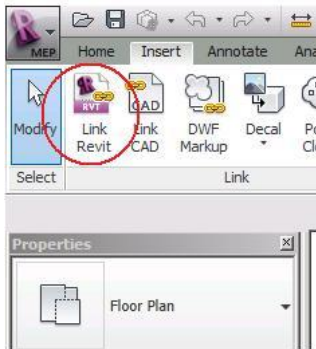


Desenvolvido por: Ricardo Casarino

www.pontocad.com / ricardo@pontocad.com

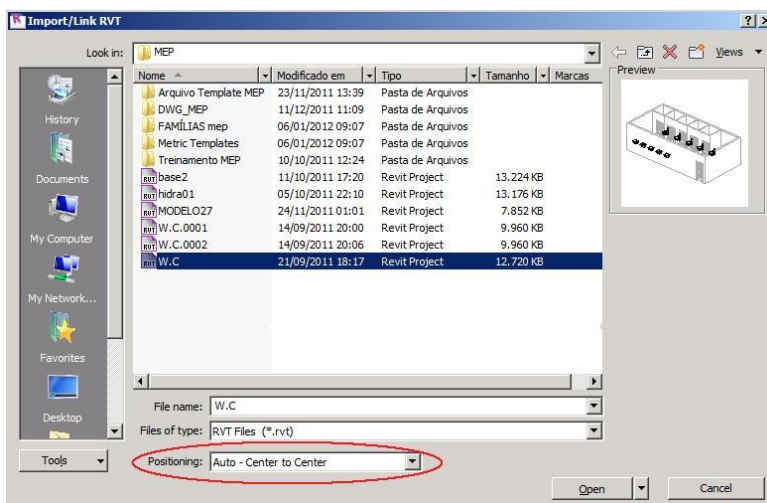
O REVIT MEP é um software cuja finalidade se restringe a desenvolver projetos de infra estrutura, fazer compatibilizações e , "principalmente" ,identificar interferências, portanto não é recomendado iniciar as atividades abrindo a base "Arquitetônica". Deve-se incorporar a base arquitetônica por meio de um LINK REVIT.

1 – Abra um novo documento no REVIT MEP e clique no comando **LINK REVIT** do painel LINK que poderá ser acessado por meio da guia INSERT.

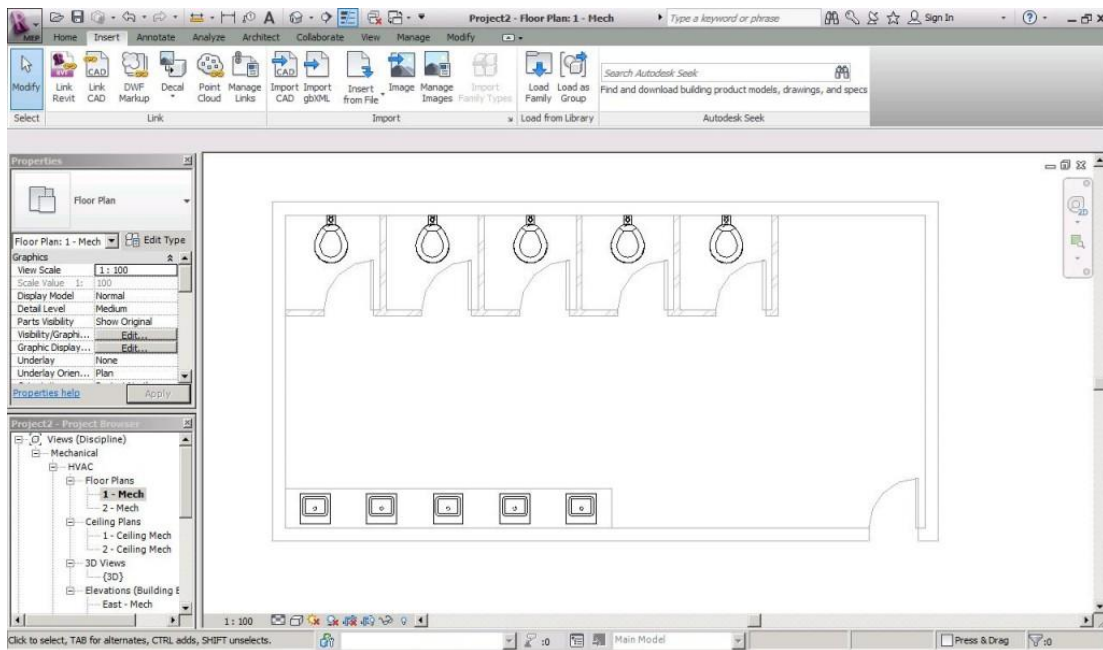


2- Selecione a base arquitetônica.

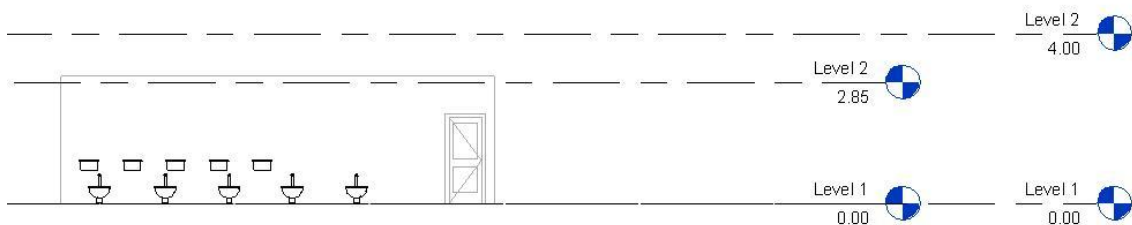
3- No quadro de inserção na opção POSITIONING marque a linha "Auto-Center to Center" e clique em OPEN.



A base será fixada.

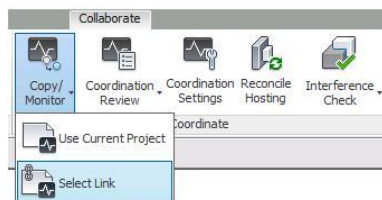


Acesse uma das elevações do projeto e repare os níveis estão duplicados. Um deles pertence ao arquivo atual o outro pertence à base arquitetônica vinculada.



4 - Para manter os níveis da base Arquitetônica vinculada faremos uso do comando **COPY/MONITOR**, que poderá ser encontrado no painel **COORDINATE** na guia **COLLABORATE**.

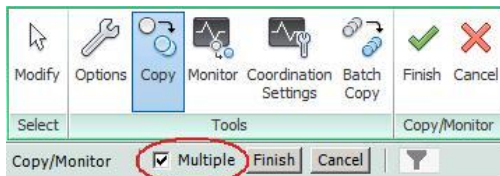
5- Clique no botão **SELECT LINK** e selecione a base importada.



O seguinte Painel será apresentado:



6 - Clique no comando COPY e na barra de Status que será exibida abaixo marque a opção MULTIPLE.



7 - Selecione os níveis a serem copiados para seu projeto (para efetuar a seleção cumulativa utilize a tecla CTRL)

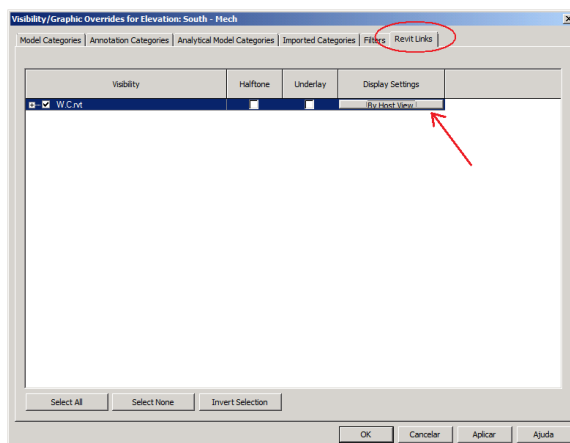
8 - Clique em **FINISH**.

Com isso os Níveis passam a constar de seu novo projeto. Caso ainda existam duplicidades na instância a ser trabalhada apague o que não for importante.

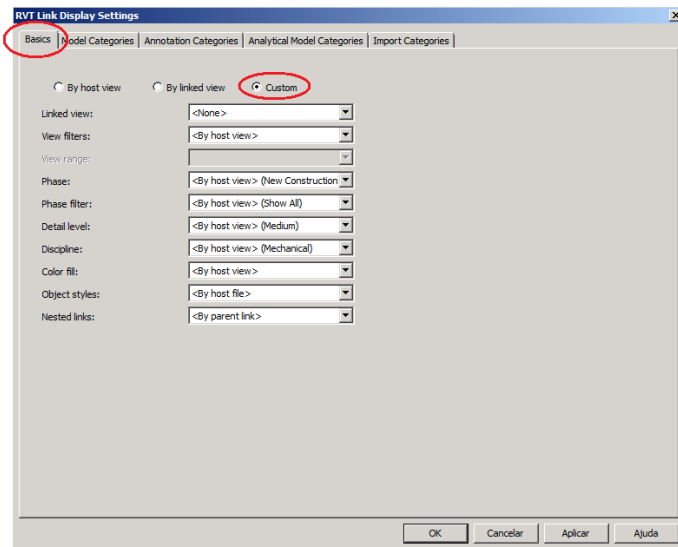
Apesar das cópias terem sido efetuadas estas continuam a sendo exibidas na elevação e só poderão ser eliminadas através de um procedimento especial.

9 - Para ocultar os níveis da base que ainda estão à mostra ative o VISIBILITY GRAPHICS do REVIT - atalho **VV** ou **VG**.

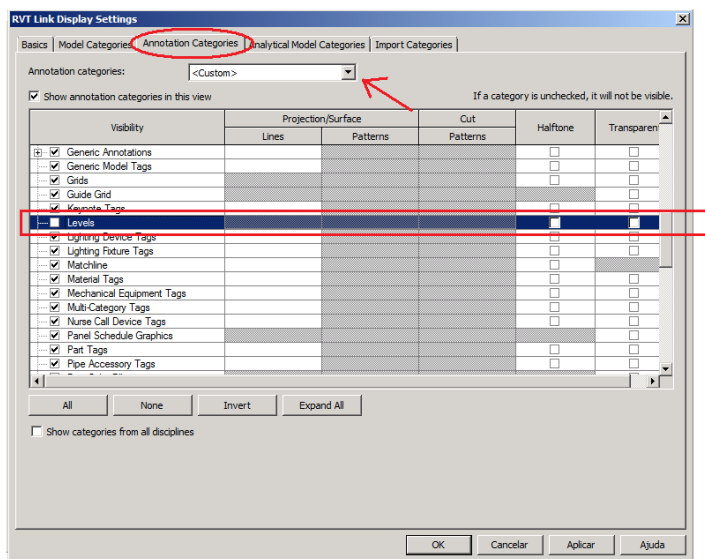
10 – Clique na guia **REVIT LINKS** em seguida na seção **DISPLAY SETTINGS** clique no botão **BY HOST VIEW**.



11 – No quadro seguinte na guia **BASICS** em seguida no indicador **CUSTOM**.



12 – Clique na guia **ANNOTATION CATEGORIES**.

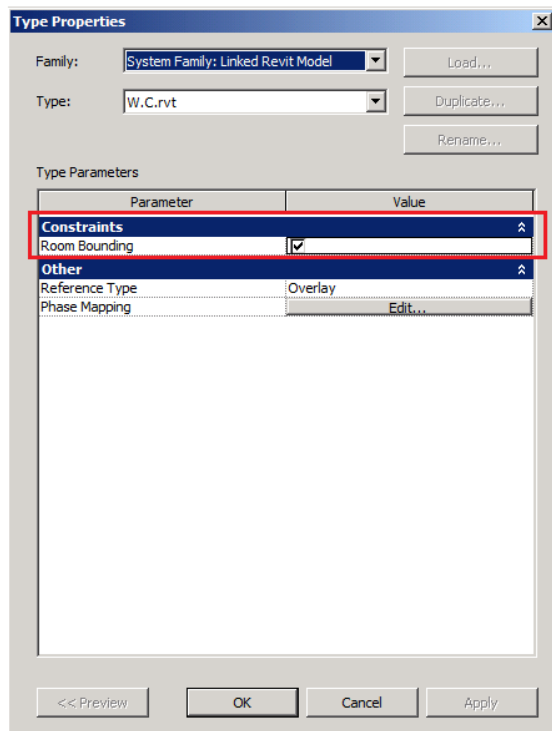


13 – No seletor ANNOTATION CATEGORIES marque a opção CUSTOM.

14 - Desmarque a caixa de verificação que ativa o parâmetro de visibilidade dos LEVELS.

Pronto! Agora podemos desenvolver nosso projeto de infra sobre a base arquitetônica utilizando os níveis originais e fazer análises com base nos ambientes gerados no arquivo vinculado.

15 - Para concluir o procedimento devemos tornar os ambientes da base arquitetônica detectáveis neste novo projeto, para isso no PROJECT BROWSER devemos ativar as propriedades do elemento contido na linha REVIT LINKS.



16 – Na seção CONSTRAINTS marque a caixa de verificação do item ROOM BOUNDING.